

# GRAZIE PER AVER VIAGGIATO CON NOI!



La nave è arrivata:

## IN ORARIO



### ORMEGGIO A REGOLA D'ARTE!

Ti ringraziamo per aver scelto  
di viaggiare con noi.

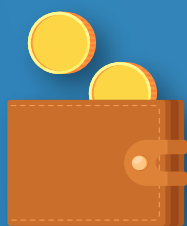
## IN RITARDO



### CAUSA MALTEMPO / FORZA MAGGIORE

In caso il ritardo sia legato a fattori  
meteorologici o genericamente causato  
da circostanze straordinarie, non possiamo  
riconoscere alcun rimborso.

## IN RITARDO



### RIMBORSO 25%

- 2** ore di ritardo su tratta di durata compresa **tra 4 ed 8 ore.**
- 3** ore di ritardo su tratta di durata compresa **tra 8 ed 24 ore.**
- 6** ore di ritardo su tratta di durata **superiore a 24 ore.**

### RIMBORSO 50%

Nel caso in cui il ritardo al momento dell'arrivo è superiore al doppio del tempo indicato nel paragrafo "Rimborso 25%"

*Per orario di arrivo si intende l'orario di arrivo in porto della nave. Sono esclusi i tempi relativi alle operazioni di sbarco.*



## Contattaci entro 2 mesi dalla data del viaggio!

Entro due mesi dalla data in cui è stato prestato o avrebbe dovuto essere prestato il servizio il passeggero può inoltrare un reclamo, compilando l'apposito form su [www.moby.it](http://www.moby.it) oppure inviando una raccomandata al seguente indirizzo: Moby S.p.A. Via Larga 26 Milano 20122 utilizzando il modulo cartaceo scaricabile dal sito.