



HAI PRENOTATO UN BIGLIETTO DI TRASPORTO AEREO O MARITTIMO PER LA CORSICA

Per limitare la diffusione del virus SARS-COV2 durante il viaggio, ricordiamo che si consiglia di eseguire un test virologico prescritto dal medico, entro 48-72 ore prima di partire per la Corsica. L'analisi di questo test rinfaringeo da parte di un laboratorio di biologia medica Permetterà di determinare la presenza o meno del virus al momento dell'esecuzione del test.

Per il vostro soggiorno, le compagnie aeree e le compagnie di navigazione vi chiederanno una dichiarazione sull'onore dell'assenza di sintomi dell'infezione COVID-19 e del contatto con un caso dichiarato.

Al fine di chiarire in dettaglio questa dichiarazione d'onore, offriamo un **auto-questionario** che può tenere con lei: può essere utile se ha bisogno di consultare durante il suo soggiorno.

1- Durante i 15 giorni precedenti il mio viaggio, ho avuto sintomi insoliti?

Ad esempio: (selezionare le caselle)

- Febbre (temperatura misurata superiore a 38 °)
- Tosse normale o aumento della tosse
- Insolito respiro corto (quando parlo o faccio un piccolo sforzo)
- Perdita di gusto
- Perdita dell'olfatto
- Una rinorrea (naso che cola)
- Mal di gola
- Dolore al petto
- Una stanchezza insolita o un deterioramento dello stato generale
- Insolito dolore muscolare e / o dolori corporei insoliti
- Mal di testa inspiegabile
- Nausea o vomito
- Confusione (disorientamento dei pensieri "mescolanti")
- Insolita diarrea.

Se ho avuto uno o più sintomi, lo dico al mio medico.

2- Sono stato in stretto contatto (faccia a faccia, entro 1 metro e / o per più di 15 minuti, senza maschera per me o per il paziente) con una persona diagnosticata positiva per Covid-19 durante i 15 giorni precedenti il mio viaggio o con una persona che presenta uno o più dei segni sopra elencati, senza una misura protettiva dedicata ?

(igiafono, separazione fisica, maschera chirurgica, FFP2 o altra maschera indossata da me e dalla persona COVID confermata)

- si**
- no**

In tal caso, lo dirò al mio medico.



LA RESPONSABILITÀ COLLETTIVA È L'AFFARE DI TUTTI

- ✓ Durante il viaggio, porto diverse maschere e gel idroalcolico e penso di rispettare le misure di protezione: indossare la maschera, lavarsi le mani, distanziare fisicamente durante il viaggio.
- ✓ Quando arrivo, nei porti e negli aeroporti, mi verrà offerto un controllo della mia temperatura corporea, mediante termocamera.
- ✓ Durante il mio soggiorno, se io (o una persona della mia cerchia familiare) presento i sintomi sopra menzionati, **contatto 116 117**: un medico mi indirizzerà il più vicino possibile a una (tele)consultazione per consentire rapidamente, se necessario, la prescrizione di un test RT-PCR.
- ✓ L'elenco dei **centri di campionamento** è disponibile su www.sante.fr.
In attesa di questa consultazione, **mi isolo e indosso una maschera**, se possibile chirurgica.
- ✓ Prima del mio soggiorno, scarico l'app Stop Covid e mi dichiaro.
- ✓ In caso di difficoltà respiratorie o sintomi gravi, chiamare **15** (O **114** per le persone sorde e con problemi di udito).

Per ulteriori informazioni, visitare www.corse.ars.sante.fr

**SE OGNUNO DI NOI È RESPONSABILE,
È POSSIBILE FERMARE L'EPIDEMIA**

UN'ESTATE SENZA COVID IN CORSICA



- ✓ Rispetto i gesti protettivi e la distanza fisica.
- ✓ Dopo l'uso, butto la mia maschera monouso in un cestino (fuori raccolta differenziata).
- ✓ Seguo le istruzioni in caso di sintomi o di contatto con una persona malata.




**RÉPUBLIQUE
FRANÇAISE**
Liberté
Égalité
Fraternité


ars
Agence Régionale de Santé
Corse

**COSA FARE AL PRIMO SEGNO
DI COVID-19 ?**

Se hai segni di covid, anche lievi
Febbre, Tosse, Mal di gola,
Naso che cola, Perdita di gusto e olfatto

DEVI

- ✓ Contattare immediatamente un medico per telefono o:
116 117

NON ANDARE DIRETTAMENTE A UN UFFICIO MEDICO


In caso di difficoltà respiratorie o sintomi gravi, chiamare **15**
O **114** per le persone sorde e con problemi di udito

- ✓ Effettuare prontamente il test di depistaggio prescritto dal medico.
L'elenco dei centri di campionamento è disponibile su  www.sante.fr
(ricorda di attivare la geolocalizzazione)
- ✓ Isolate immediatamente e indossate una maschera, se possibile chirurgica.

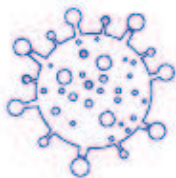
COSA FARE SE IL MIO TEST È POSITIVO ?

Devi **STARE ISOLATO** in una stanza separata dalle altre persone

- ✓ Se non riesco a isolarmi, parlo con il medico che mi guiderà nella cella di assistenza per l'isolamento, a seconda della mia situazione.
- ✓ Aiuta il medico o il servizio sanitario compilando l'elenco delle persone con cui sei stato in stretto contatto per 2 giorni prima dell'inizio dei primi sintomi e dopo.
- ✓ Posso scaricare l'app Stop Covid e registrarli.
StopCovid aiuta a proteggere se stesso, e gli altri e aiuta il personale medico, spezzando le catene della trasmissione.



Per ulteriori informazioni, visitare www.corse.ars.sante.fr



DICHIARAZIONE SULL'ONORE DI ASSENZA DI SINTOMI INFEZIONE E CONTATTO COVID-19 CON UN CASO DICHIARATO

Questa dichiarazione deve essere presentata alle compagnie di trasporto, prima di utilizzare il biglietto, dai passeggeri che desiderano viaggiare in Corsica, nonché alle autorità responsabili del controllo delle frontiere.

io, il sottoscritto
Ms. / M.:

Nato il:

A:

Residuo:

Dichiara in mio onore che non sono stato in contatto con un caso confermato di covid-19 nei quindici giorni precedenti il mio viaggio e che non ho avuto alcun sintomo di COVID 19 negli ultimi 15 giorni.

Fatto in :

Il : alle ore :

Firma: